

九十九里地域水道企業団公告

一般競争入札（事後審査型）の実施について

地方自治法施行令第167条の6の規定により一般競争入札を次のとおり実施します。

平成31年3月14日

九十九里地域水道企業団
企業長 田 中 豊 彦

1 一般競争に付する事項

- (1) 業 務 名 東金浄水場管理本館清掃業務委託
- (2) 業 務 場 所 東金市松之郷3761番地1
- (3) 一般競争入札 郵便入札・事後審査方式
- (4) 業 務 期 間 契約日の翌日から平成32年3月31日
- (5) 業 務 の 概 要

ア 目的

本業務は、東金浄水場管理本館の清掃業務を行うものである。

イ 概要

別添東金浄水場管理本館清掃業務委託仕様書のとおり

- (6) 予 定 価 格 落札決定後公表
- (7) 最 低 制 限 価 格 無
- (8) 入 札 保 証 金 免除
- (9) 契 約 保 証 金 無
- (10) 業 務 費 内 訳 書 無
- (11) 前・中間支払金 無
- (12) 契約金額の支払方法 毎月払い

2 入札参加者に必要な資格に関する事項

本業務の入札に参加する者に必要な資格は、次のとおりです。

- (1) 本業務の公告日前に効力を有する平成30・31・32年度九十九里地域水道企業団建設工事等資格者名簿「物品・委託用」に登載されているもののうち、(大分類) 27建物管理・清掃、(中分類) 1・一般清掃について希望の登録があること。
- (2) 本業務の公告日から本業務の開札の日までの間、九十九里地域水道企業団建設工事請負業者等指名停止措置要領に基づく指名停止を受けていないこと。
- (3) 本業務の公告日前に千葉県内に本店又は支店等(契約の締結及び履行に関する一切の権限を受けている者を置く。)があること。
- (4) 地方自治法施行令第167条の4の規定のほか、次の各号に該当しない者
 - ア 手形交換所による取引停止処分を受けてから2年間を経過しない者又は本業務の開札日前6ヶ月以内に手形・小切手を不渡りした者
 - イ 会社更生法の適用を申請した者で、同法に基づく裁判所からの更生手続開始決定が本業務の公告日までにされていない者
 - ウ 民事再生法の適用を申請した者で、同法に基づく裁判所からの再生手続開始決定が本業務の公告日までにされていない者

3 開札の場所及び日時

- (1) 場 所 九十九里地域水道企業団2階第2会議室
東金市東金769番地2
- (2) 日 時 平成31年4月2日(火) 午前・~~午後~~ 10時00分

4 設計図書の閲覧方法

原則として、企業団ホームページからのダウンロード又は、企業団窓口での閲覧となります。

5 入札書の郵送方法

- (1) 郵送方法 一般書留又は簡易書留
- (2) 到着期限 平成31年4月1日(月)午後5時必着
- (3) 送付先 〒283-0802

東金市東金769番地2

九十九里地域水道企業団 総務課 管財班行

ア 郵送は外封筒及び中封筒の2重封筒としてください。

外封筒には入札書を同封した中封筒と入札参加資格確認申請書及び業務費内訳書(指定された場合)を入れて封かん(同封されていない場合は入札無効となります。)

し、封筒の表面に次の事項を必ず記載してください。

封筒の大きさは角2号程度としてください。

(ア) 指定した郵送先

(イ) 入札書、入札参加資格確認申請書及び業務費内訳書(指定された場合) 在中の旨

(ウ) 公告した業務名

(エ) 公告した業務場所

(オ) 開札日

(カ) 入札者の商号又は名称

イ 中封筒には入札書を入れて封かん及び代表者印により3箇所封印し、封筒の表面に次の事項を必ず記載してください。

封筒の大きさは長形3号程度としてください。

(ア) 入札書在中の旨

(イ) 公告した業務名

(ウ) 公告した業務場所

(エ) 開札日

(オ) 入札者の商号又は名称

ウ 入札書、入札参加資格確認申請書及び業務費内訳書(指定された場合)等の書類の日付については、開札日の記入をお願いします。

エ 開札日が同日であっても、外封筒及び入札書は業務名ごとに作成してください。

封筒の封は糊付けをお願いします。

6 業務費内訳書の提出

入札参加者は、入札公告において提出の求めがない場合は、業務費内訳書の提出を省略できますが、提出を求められている場合は、業務費内訳書が同封されていない入札書は無効となります。

また、入札書の記載金額と業務費内訳書の積算金額が相違する入札書も無効となります。

業務費内訳書は次のどちらかの様式により作成してください。

- (1) 入札公告で示した設計書（金抜設計書）のうち、本業務内訳書及び内訳書による金額を記載したもの
- (2) (1) と同等の項目が含まれる独自（任意）に作成した様式

7 入札回数

入札の回数は3回とする。

8 設計図書等に関する質問

設計図書等に関する質問がある場合は、書面でFAX等により提出してください。

- (1) 提出期限 平成31年3月19日（火）午後5時まで
- (2) 提出先 九十九里地域水道企業団 総務課 管財班
TEL 0475-54-0631
FAX 0475-54-2068
- (3) 回答 質問に対する回答は平成31年3月22日（金）にホームページに掲載します。

9 入札の執行

到着期限までに到着した入札書が1通の場合でも、当該入札は執行します。

10 開札の立会

開札の立会については任意ですので、必ず参加しなければならないものではありません。

ただし、参加しなかった場合は再度入札を行うことはできません。

代理人をもって参加する場合は委任状の提出をお願いします。

11 落札者の決定

- (1) 予定価格の制限の範囲内（最低制限価格を設定した場合は、予定価格と最低制限価格の範囲内）で最低の価格をもって入札した者を落札候補者とする。
以下低い価格で入札した者から順次落札候補者として資格審査を行い、後日落札者を決定し、連絡いたします。
- (2) 予定価格の制限の範囲内の入札がない場合は、再度入札を行うものとする。
ただし、初回の入札で無効となった者は、再度入札には参加できない。
- (3) 再度入札においては、入札書を封筒に入れずに提出することができるものとする。
- (4) 落札候補者となるべき同価格の入札者が2者以上あるときは、くじ引きにより落札候補者としての順位を決定する。
なお、くじを引かない者があるときは、これに代わり入札事務に関係のない職員にくじを引かせるものとする。
- (5) 再度入札において落札候補者がいない場合は、当企業団建設工事等契約事務取扱要綱第14条第1項の規定によるものとする。

12 その他

- (1) 上記のほか、入札公告及び入札の概要を熟知し、入札書を郵送してください。
- (2) 入札書を投函する前に、再度必ず確認してください。
- (3) 開札日には、再度の入札に備え予備の入札書を持参してください。
- (4) 入札書到達の有無等の問い合わせには、一切対応しません。
- (5) 入札参加者は、ホームページ掲載の入札情報の一般競争入札及び入札約款を熟読し、遵守してください。

東金浄水場管理本館清掃業務委託

仕 様 書

平成 3 1 年度

九十九里地域水道企業団

1. 目的

本仕様書は、九十九里地域水道企業団と受注者が東金浄水場管理本館清掃業務を行うにあたり、必要な事項を定めるものである。

2. 業務場所

東金浄水場 東金市松之郷 3 7 6 1 番地 1

3. 業務期間

契約日の翌日から平成 3 2 年 3 月 3 1 日

4. 清掃箇所

別添図面のとおり

5. 作業内容

(1) 週 1 回所定日実施 (面積……約 1, 2 0 6. 4 m² 別添図面①)

① 玄関ホールの清掃

(ア) 庭箒による掃き清掃

② 階段及び各部屋の床面の清掃

(ア) 除塵及び部分水拭き

③ ゴミの分別及び処理

(ア) 可燃ゴミ、缶、ビン、ペットボトル毎に分別して集積所まで運搬

(イ) ダンボールは梱包して集積所まで運搬

④ トイレ及び洗面所の清掃

(ア) 衛生陶器洗浄、衛生消耗品補充

(イ) 2 階トイレ床面は除塵及び部分水拭き

(ウ) 1 階トイレ床面は水掛清掃

⑤ 天井の清掃

(ア) 除塵

(2) 年 2 回実施

① ベランダ、外階段の清掃及び壁面等の鳥の巣とクモの巣等の除去

② 床のタイル及びロンリウム部分の洗浄及び補修

③ ロンリウム部分は、拭き上げワックス塗布(面積……約 8 4 5 m² 別添図面②)

④ 窓ガラス及び窓枠等の清掃 (面積……約 3 8 0 m² 別添図面③)

6. 提出書類

受注者は、本業務の実施にあたり次の書類を提出すること。

① 主任技術者等選任通知書(現場代理人・主任技術者)

② 業務着手届

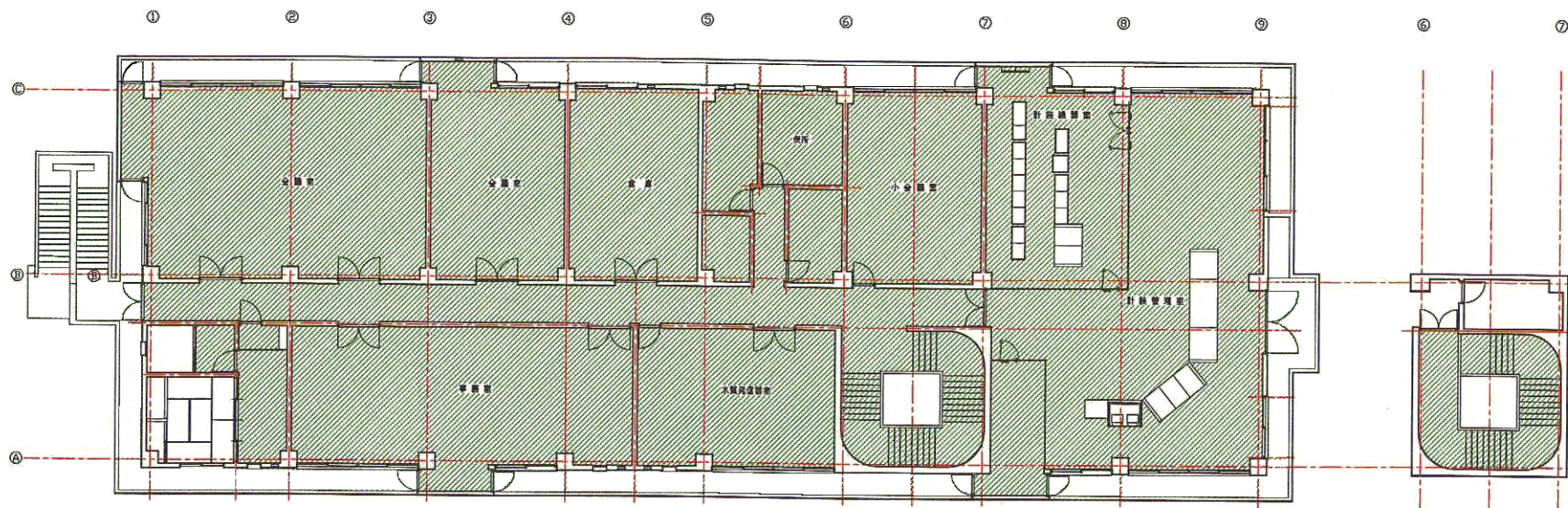
③ 業務工程表

④ 業務完了届

⑤ 完了報告書

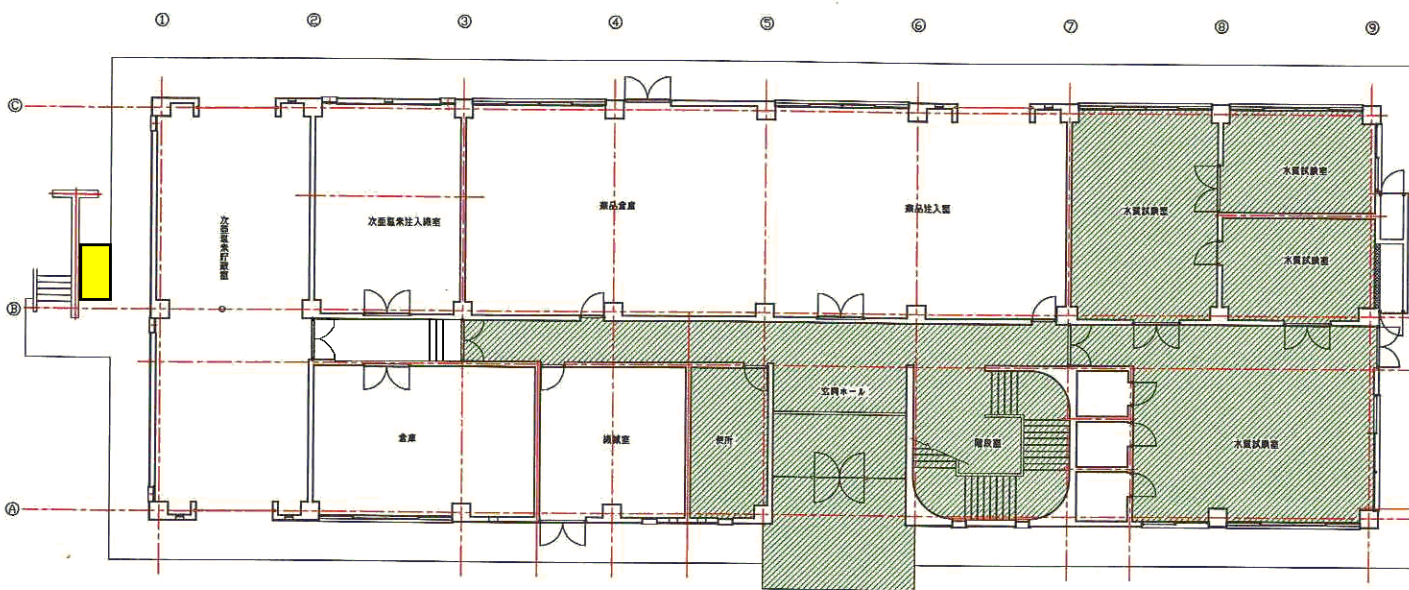
7. その他

- (1) 諸法規、関係法令を遵守し、安全対策に十分留意して実施すること。
- (2) 事前に作業員名簿を提出すること。
- (3) その他担当職員の指示する書類を提出のこと。




2階 平面圖

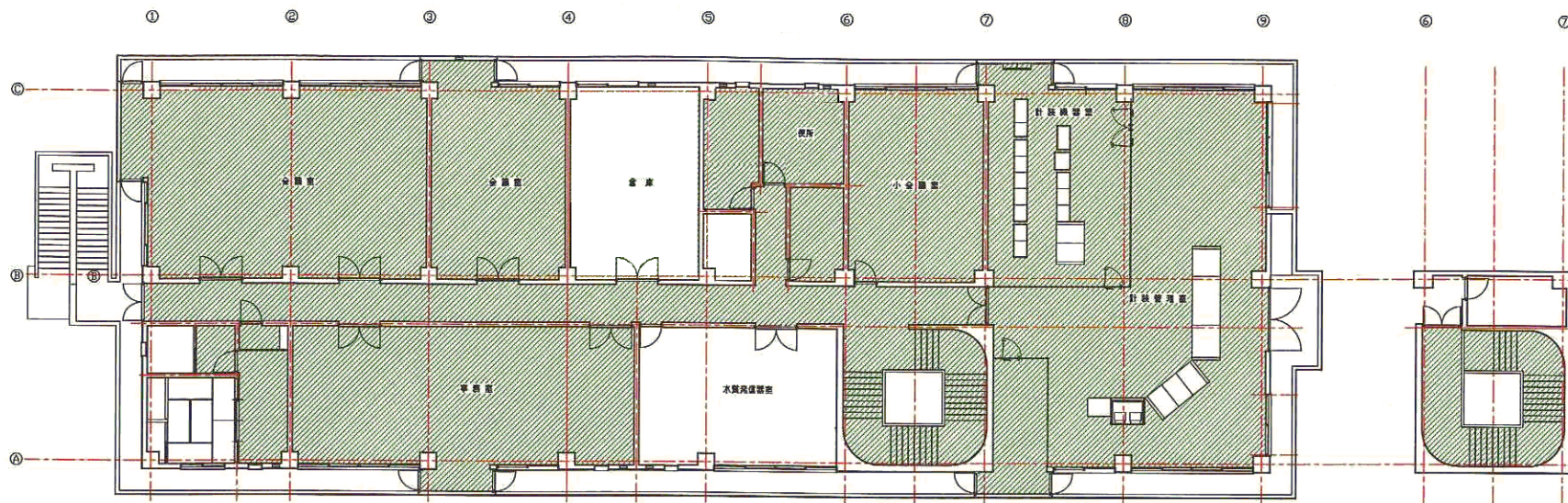
R階 平面圖



1階 平面圖

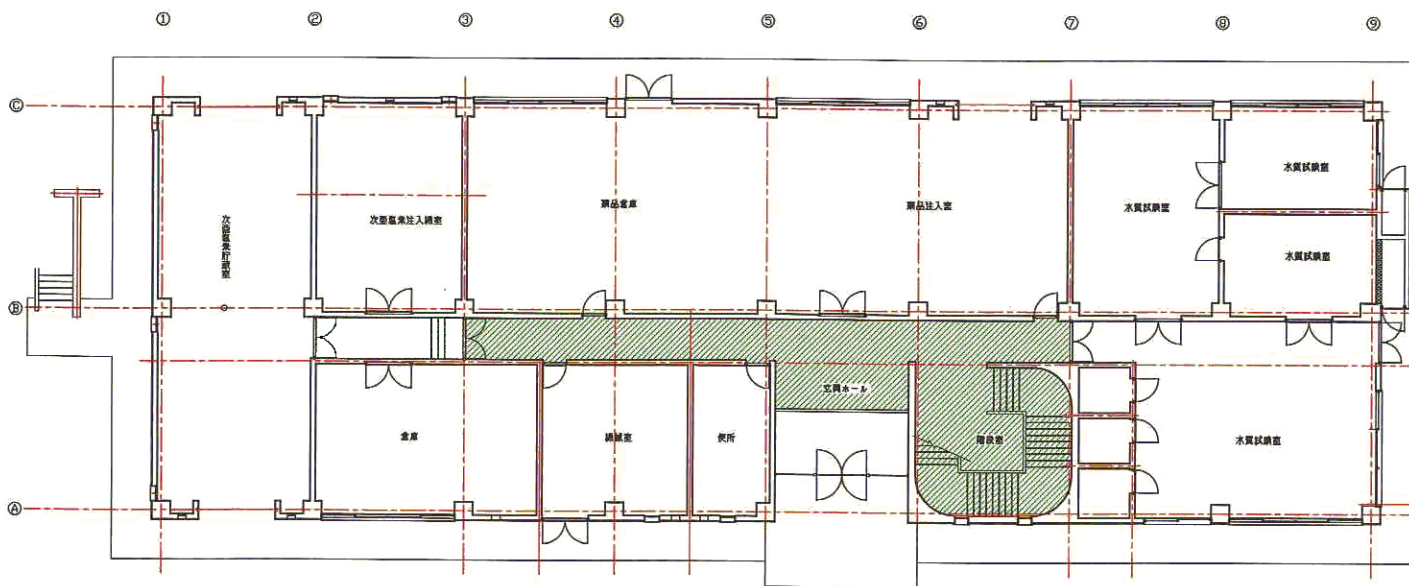
	床清掃箇所
R階	31.0 m ²
2階	845.1 m ²
1階	330.3 m ²
合計	1206.4 m ²

 集積所




2階 平面図

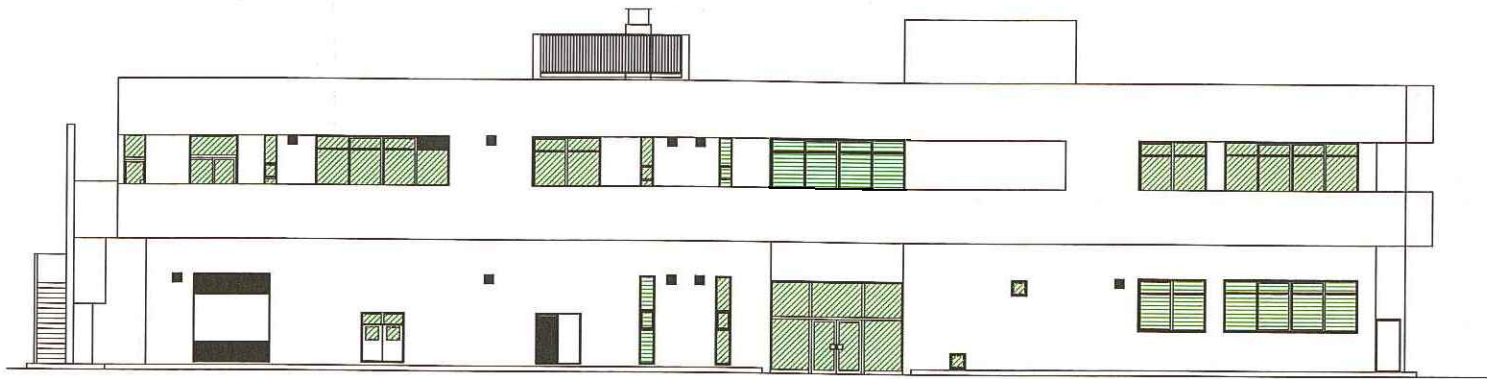
R階 平面図



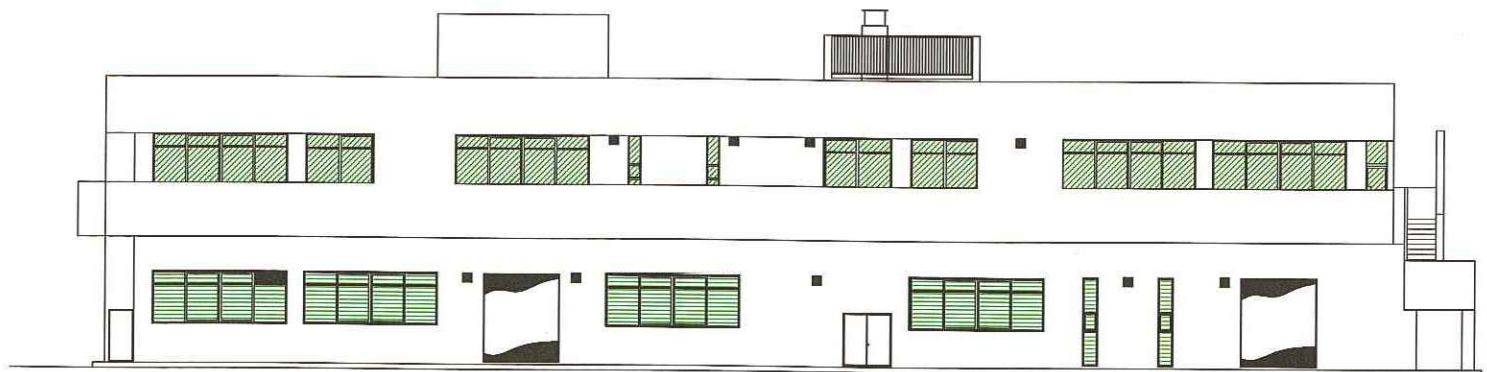
1階 平面図

 フックス掛け箇所

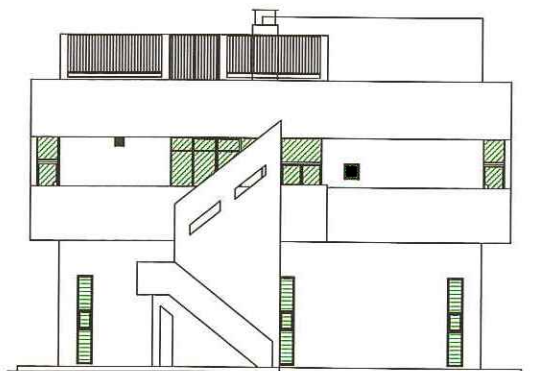
R階	31.0 m ²
2階	729.9 m ²
1階	84.1 m ²
合計	845.0 m ²



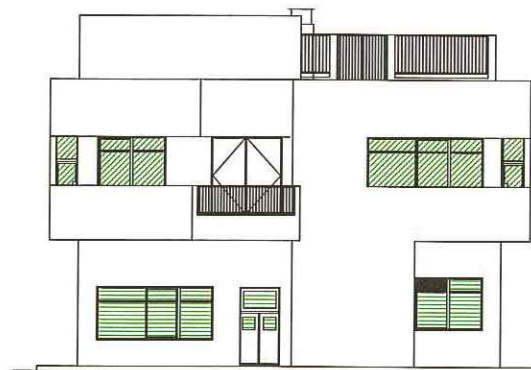
南側正面





北側正面



西側側面



東側側面

-  ガラス両面清掃箇所
-  ガラス外面清掃箇所

合計 380 m²

指 示 書

入札に際しては、下記の事項に留意するものとする。

記

- 1 入札書及び見積書の作成
入札及び見積金額には、消費税及び地方消費税相当額は含めないものとする。
記載金額は、 月 額 とする。
- 2 入札書及び見積書は3枚以上持参すること。
- 3 納品書及び請求書の作成
納品書及び請求書には、代金・消費税及び地方消費税額・合計額を併記するものとする。
消費税額は、請求書単位で計算するものとする。
なお、円未満の端数が発生した場合には、切捨処理をするものとする。